



dcTrack

dcTrack präsentiert Ihnen per Mausclick jederzeit alle gewünschten Informationen in einer zentralen und übersichtlich zusammengefassten grafischen Darstellung. Damit können Sie Ihre IT-Systeme schnell und intelligent in Ihrem Rechenzentrum platzieren, Ihre verfügbaren Kapazitäten effizient steuern und behalten stets den Überblick über Ihren gesamten IT-Systembestand.

Intelligentes Kapazitätsmanagement

- ▶ Verfügbare Stromversorgungs-, Platz- und Netzwerkkapazitäten
- ▶ Suchen, aufstellen und reservieren
- ▶ Komplette Strom-/Netzwerkpfade

Änderungsmanagement

- ▶ Workflow für Verlagerungen, Erweiterungen und Veränderungen
- ▶ Genehmigungen und Status
- ▶ APIs für die Ticket-Systeme von Drittanbietern

Präzise Systembestandsverwaltung

- ▶ Alle physischen Ressourcen und logischen Verbindungen im Rechenzentrum
- ▶ Wartungs-/Leasinginformationen
- ▶ Intelligente Rack-Systemverteilung

Plattform Optionen

- ▶ VMware® Virtual Appliance
 - ▷ Unsere Anwendungssoftware, Datenbank und Linux® Betriebssystem sind vollständig getestet und bereit für den Upload auf Ihre VMware Plattform
- ▶ Raritan Hardware Appliance
 - ▷ Unsere Anwendungssoftware, Datenbank und Linux Betriebssystem werden eingespielt in unseren rack-montierbaren 2HE-Server der Unternehmensklasse mit dualem Netzteil und redundanten Lüftern

dcTrack

Einfaches Verwalten aller Kapazitäten, Systembestände und Veränderungen in Ihrem Rechenzentrum

dcTrack ist eine preisgekrönte und benutzerfreundliche Data Center Infrastructure Management (DCIM) Lösung, die Ihnen Echtzeitinformationen zu Ihren Einrichtungen, Netzwerken und IT-Systemen liefert. dcTrack präsentiert Ihnen Ihre Infrastruktur in einer übersichtlichen grafischen Darstellung, die Ihnen dabei hilft, Ihre IT-Systeme optimal in Ihrem Rechenzentrum zu platzieren, informierte Entscheidungen beim Kapazitätsmanagement zu treffen und stets einen präzisen Überblick zu allen IT-Systemen in Ihrem Rechenzentrum zu behalten. dcTrack lässt sich einfach implementieren, integrieren, administrieren und bedienen, damit Sie von einer kurzfristigen Rendite (ROI) profitieren.



Optimieren Sie Ihre Rechenzentrumsplanung mit dcTrack's Intelligentem Kapazitätsmanagement

- ▶ Einfaches Auffinden und Reservieren von Platz-, Stromversorgungs- und Netzwerkkapazitäten für alle IT-Systeme
- ▶ Umfassende Filterfunktionen ermöglichen das schnelle Auffinden der gesuchten Systeme mittels diverser Parameter
- ▶ Zeitbasierte Reservierungen unterstützen Ihre Wenn-/Dann-Analysen
- ▶ Sie müssen sich nicht mehr auf mehrere, ungenaue Excel®- und Visio®-Dateien verlassen oder sich persönlich ins Rechenzentrum begeben

Verwalten Sie den gesamten IT-Systembestand in Ihrem Rechenzentrum mit dcTrack Asset Management

- ▶ Schnelles Lokalisieren von Servern, Netzwerk- und Speichergeräten
- ▶ Erhalten Sie ausführliche und aktuelle Informationen zu allen HVAC-Geräten in Ihrem Rechenzentrum
- ▶ Zurückverfolgen von allen bestehenden physischen und logischen Verbindungen zwischen Ihren IT-Systemen
- ▶ Lässt sich in die intelligenten Raritan Asset Management-Tags (AMT) zur Echtzeitverfolgung von IT-Geräten bis zum kompakten 1HE-Formfaktor in Racks integrieren

Führen Sie mit dcTrack Change Management rasche Änderungen an Ihren IT-Geräten durch (verlagern, erweitern und entfernen)

- ▶ Erstellen Sie neue Arbeitsaufträge, Genehmigungen und Verifizierungen, um die präzise und rechtzeitige Ausführung aller anstehenden Arbeiten sicherzustellen
- ▶ Gewährleisten Sie die Einhaltung von Best-Practice-Workflows und der ITIL-Richtlinien
- ▶ Verbessern Sie die Produktivität und Effizienz der Mitarbeiter in Ihrem Rechenzentrum

Fortschrittliche Visualisierung, Analyse und Reporting mit dcTrack

- ▶ Visualisieren Sie AutoCAD®- und Visio-Bodennutzungsskizzen in Echtzeit
- ▶ Nutzen Sie ein benutzerfreundliches und intuitives Dashboard mit umfangreichen Funktionen
- ▶ Visualisieren Sie die Bodennutzung, Visio-ähnliche Darstellung von Rack- und Gangbelegungen für die Vorder- und Rückseite
- ▶ Visualisieren Sie die gesamte Kette Ihrer Stromversorgung und alle bestehenden Netzwerkverbindungen
- ▶ Strom- und Energieberichte in Echtzeit

Eine Rechenzentrums-Infrastruktur-Management-Lösung in Echtzeit, leistungsstark UND einfach zu bedienen

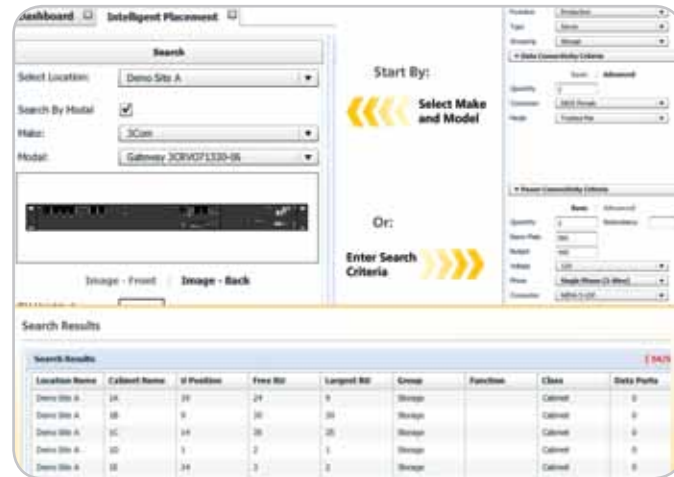
Kapazitätsmanagement-Dashboard

dcTrack liefert Ihnen Echtzeitdaten zur aktuellen Ausnutzung Ihrer Ressourcen, damit Sie Ihre Elektrik-, Kühl-, Doppelboden-, Serverschrank-, Kabel- und Netzwerkkapazitäten besser planen können. Sie können jederzeit rasch nachvollziehen, wie viel Kapazität Sie gerade ausnutzen und – was noch viel wichtiger ist – wie viel Kapazität Ihnen aktuell noch zur Verfügung steht.



Intelligentes Auffinden, Platzieren und Reservieren von IT-Systemen

Freie Aufstellplätze, Stromversorgungs- und Netzwerkanschlüsse lassen sich schnell für Ihre IT-Geräte ermitteln. Das erleichtert Ihnen die Kapazitätsplanung und das Änderungsmanagement. Reservieren Sie schon heute Kapazitäten für die zukünftige Bereitstellung neuer IT-Systeme.



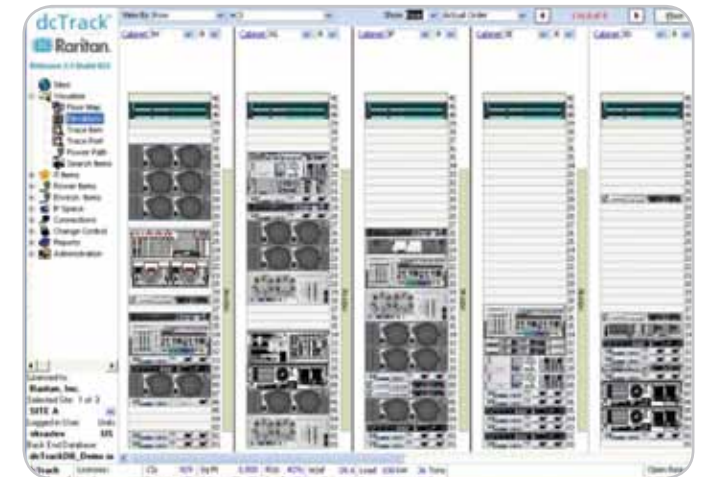
Visualisieren Sie die Bodennutzung

Der Bodennutzungsplan des Rechenzentrums wird in Echtzeit mit AutoCAD- oder Visio-Bodennutzungsplänen verknüpft. CAD-Skizzenänderungen werden sofort angezeigt und als neue dcTrack-Objekte erkannt. Kunden können verschiedene Farbcode-Listen nutzen, um die Wärmeverteilung, Platz, Gewicht und Stromlastverteilung zu visualisieren.



Visualisieren Sie Serverschrank- und Gangbelegungen

dcTrack kann eine Gruppe von Serverschrankbelegungen visualisieren. Die Serverschränke lassen sich dabei nach Rechenzentrumsreihen oder logischen Gruppierungen zusammenfassen. Mit einem weiteren Klick lassen sich die Belegungsansichten auf Vorderseiten-, Rückseiten- oder beschreibende Textansichten ändern.



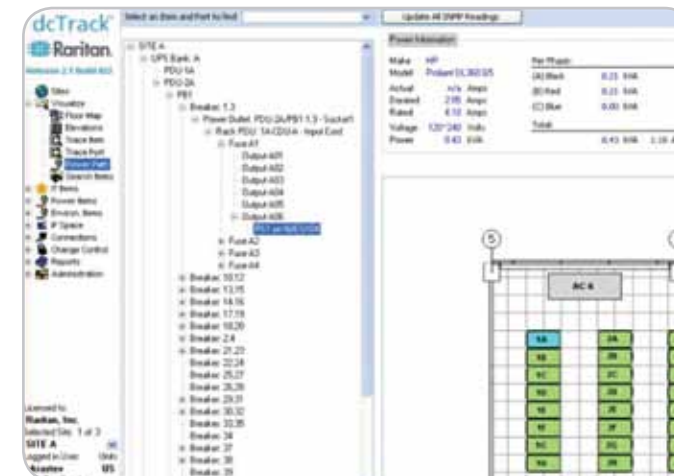
Komplettes Stromverteilungsmanagement

dcTrack ermöglicht Ihnen exklusiv die Verwaltung Ihrer gesamten Stromversorgungskette. Die Energieverwaltung beginnt bei den USV-Systemen und unterstützt jedes erdenkliche Stromversorgungskonzept. Dieser Bildschirm zeigt den Verteilerkasten an.



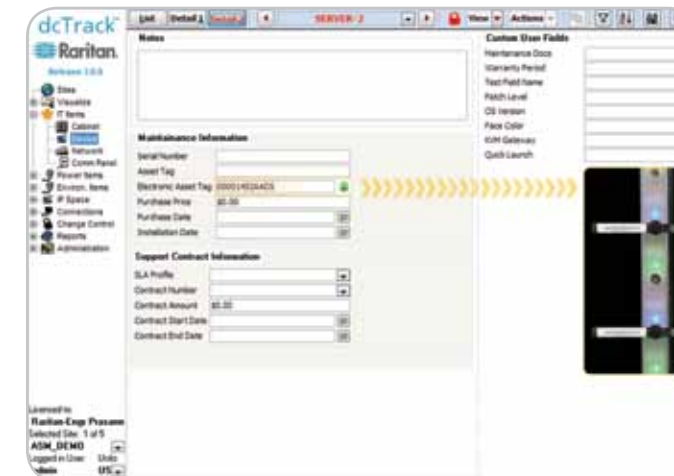
Visualisieren Sie den Stromversorgungspfad

dcTrack bietet Ihnen ein einzigartiges Tool zum Visualisieren des gesamten elektrischen Stromkreises von der Versorgungsquelle im Rechenzentrum bis zum jeweiligen Rack-PDU-Anschluss. dcTrack berechnet automatisch die Stromlast der Zwischenkreise, die über den elektrischen Stromkreis verteilt sind.



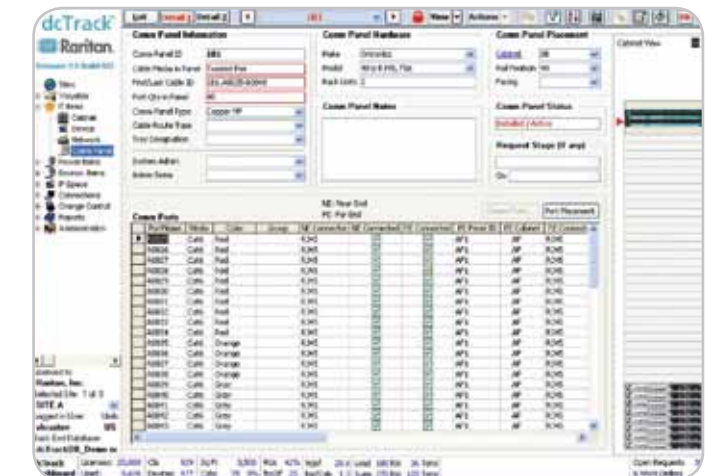
Integration von intelligentem Asset Tracking

Mit Raritan's einzigartigem Asset Management Tags und Asset Management Sensoren (AMS) liefert dcTrack einen akkuraten, automatischen Echtzeit-Überblick über alle IT-Assets und deren Standorte, heruntergebrochen bis zur HE-Ebene.



Netzwerkverbindungen und Datenkabelemente

dcTrack unterstützt alle gängigen Kabeltypen, Anschlüsse und Topologien. Die Benutzer können reale Kabelinfrastruktur und Kennzeichnungsszenarien verwalten; dabei werden diverse Design-Architekturen unterstützt.



Lückenlose Verwaltung und Überwachung der Stromversorgung

- ▶ Überwachen Sie Stromlast- und Umgebungsdaten in Echtzeit
- ▶ Ermitteln Sie die Stromlast an jedem Punkt des Stromkreises mit Unterbelastungs- und effektiven Leistungsmesswerten
- ▶ Erzielen Sie eine ausgewogene Lastverteilung für alle drei Phasen

Einfache Implementierung und Bedienung

- ▶ Lieferbar als VMware® Virtual Appliance für einfache Installation
- ▶ Enthält Anwendungssoftware, Datenbank und Betriebssystem, die alle zu einer zentralen, grafischen Darstellung zusammengefasst werden
- ▶ Webbasierter Viewer vereinfacht das Setup und die Administration
- ▶ Importwizards und Auto-Discovery Tools beschleunigen Implementierungen

Eine Komplettlösung mit Schulung and Support

- ▶ "Pay-as-you-grow", rackbasiertes Lizenzmodell bietet erstklassigen Kundennutzen
- ▶ Die Software-Wartungspläne beinhalten die Dokumentation, Schulungsvideos, Bibliotheksaktualisierungen und Software-Upgrades
- ▶ Implementierungs- und Schulungsdienste sind verfügbar

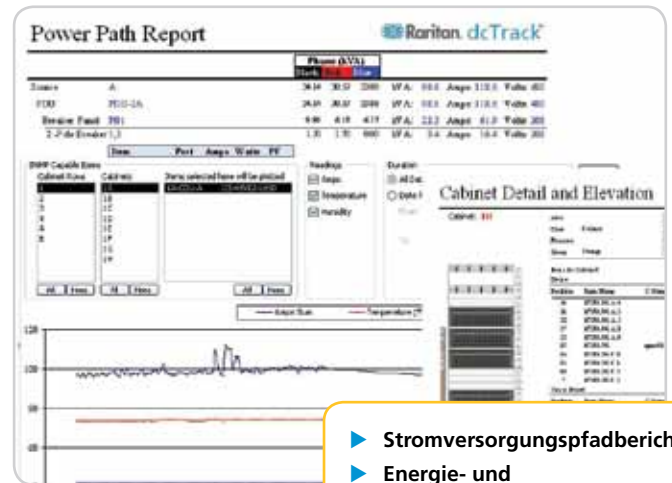
Plattform-Optionen

- ▶ VMware Virtual Appliance
 - ▷ Unsere Anwendungssoftware, Datenbank und das abgehartete Linux® Betriebssystem sind komplett getestet und können direkt auf Ihre VMware-Plattform aufgespielt werden
 - ▷ Getestet mit ESX, ESXi und Player

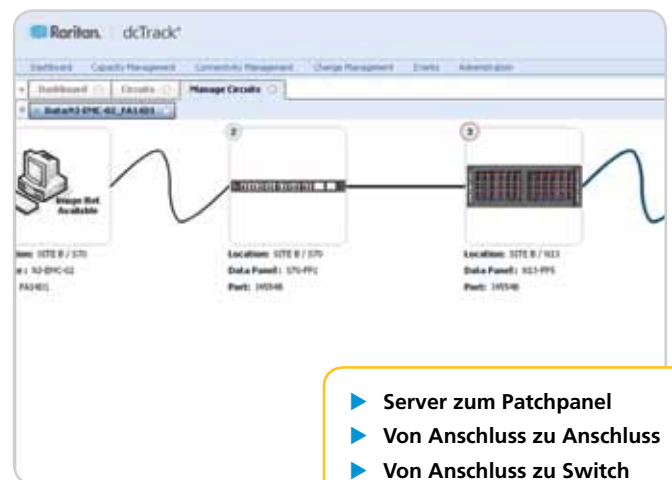
Offenes Daten-Modell

- ▶ Eine ODBC-Schnittstelle (Open Database Connectivity) ermöglicht die Nutzung Ihres bisherigen Daten- und Berichtssystem zur Erstellung von benutzerdefinierten Berichten

Berichte und Suchprogramme



Durchgängige Mehrfach-Hop-Verbindungen



Sie möchten mehr über dcTrack von Raritan erfahren?

Rufen Sie heute noch an unter +49 (0)201 747 98-0 oder besuchen Sie www.raritan.de/dcTrack

© 2012 Raritan Inc. Alle Rechte vorbehalten. Raritan®, Know more. Manage smarter.™ und dcTrack® sind eingetragene Marken von Raritan Inc. oder der hundertprozentigen Tochtergesellschaften. Alle anderen Marken sind eingetragene Marken oder Marken der entsprechenden Eigentümer. Weitere Informationen erhalten Sie unter Raritan.de